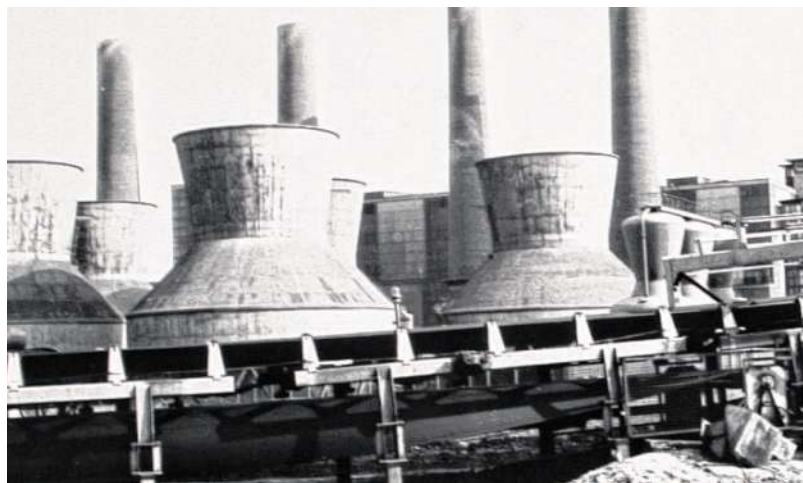


DAS THEMA: EINDRÜCKE AUS ESCHWEILER UND UMGEBUNG



Das Kraftwerk Weisweiler, aufgenommen am 19. Mai 1962.



Ein Schützenfest in Fronhoven-Langendorf um 1950



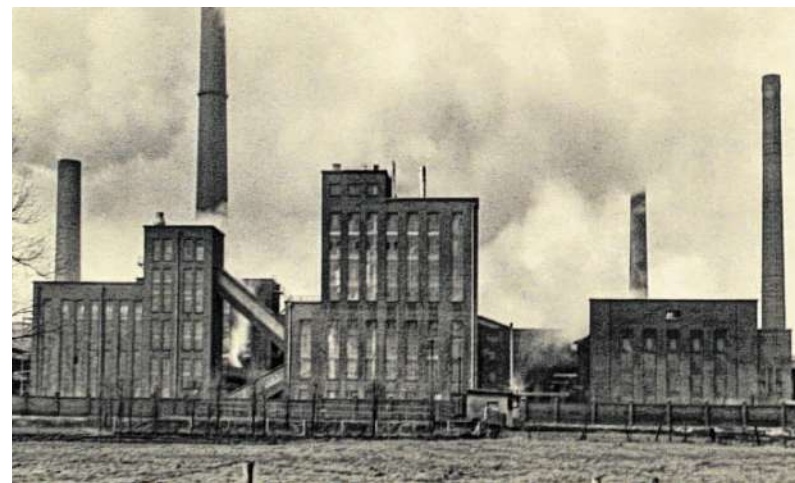
Die Burg Laurenzberg im Februar 1964



Um 1960 entstand dieses Bild der Kirche in Fronhoven.



Der Bauernhof Müller in Lohn, aufgenommen im Jahr 1955



Die Brikettfabrik III mit Kesselhaus der BIAG Zukunft im Jahr 1953.



Die Lohner Kirche von innen um 1960.

Erinnerungen an Lohn & Co.

Geschichtsverein gewährt spannende Einblicke in Orte, die es nicht mehr gibt

Eschweiler. 1910 war der Beginn des Braunkohletagebaus im Eschweiler Raum durch die BIAG Zukunft. Der Aufschluss des Tagebaus Zukunft zwischen Eschweiler und Hehlrath fand am 4. November 1935 statt. Wegen des Zweiten Weltkriegs kam der Tagebau Zukunft im Oktober 1944 zum Erliegen. Der Kohlenstock fing Feuer und brannte bis August 1945. Die Betriebsanlagen wurden weitgehend zerstört. Am 1. Februar 1946 nahm die BIAG Zukunft die Förderung wieder auf. Von 1971 bis 1973 erfolgte auf dem Rittergut

Hausen die Sammlung archäologischer Funde auf der Aldenhovener Platte. Das Rittergut wurde am 14. Mai 1976 abgerissen und in Brand teilweise wieder aufgebaut. Im November 1973 war die Rekultivierung des Tagebaus am westlichen Rand bis zur Kinzweiler Burg fortgeschritten. Andererseits wurde im östlichen Teil im April 1974 die 1904 als Filialkirche der Pfarre Lohn gebaute katholische Kirche in Fronhoven abgerissen. 1984 wurden die zwölf Bewohner von Fronhoven-Ost umgesiedelt. Die Beendigung der Braunkohlenför-

derung auf Eschweiler Gebiet war am 3. September 1987, nachdem der Tagebau Zukunft-West 530 Millionen Tonnen Braunkohle gefördert hatte. Am 26. Januar 1983, als das Ende des Tagebaus absehbar war, gründeten Aldenhoven, Alsdorf, Eschweiler und Würselen die Trägergesellschaft für den Blausteinsee, der aus dem Tagebaurestloch entstanden ist.

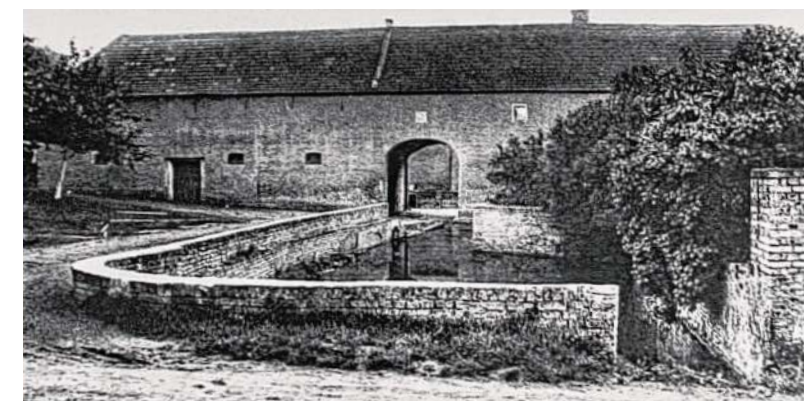
Wir durften im Archiv des Eschweiler Geschichtsvereins stöbern. Eine Auswahl an Bildern von Orten, die es so nicht mehr gibt, ist auf dieser Seite zu sehen. (tob)

Thema des Tages

Zukunft der Braunkohle



Der Schacht Pützlohn in Neu-Lohn im Jahr 1905.



Der Erbericher Hof. Das Bild entstand um 1960.